

## 1. 講習会詳細ページ

各講習会の詳細ページで、受付開始時間になると **【ログイン】** ボタンが表示されます。  
ログインボタンを押下しログインページに進んでください。

14:15～15:15	厚生労働省「医師の働き方改革の推進に関する検討会 中間とりまとめ」について 日本医師会 常任理事 城守 国斗
15:20～16:20	医師の働き方改革における個別論点（評価機能事業、宿日直、研鑽の取扱い、兼業・副業等）について 日本医師会 常任理事 松本 吉郎

※Web講習お申込みの場合は下記より動画の視聴ができるかご確認ください。

動画テスト視聴

応募受付は終了しました。  
下記よりログインし受講ください。

ログイン

▶多くの希望者が受講できるように申し込み後にキャンセルの方は、こちらよりログインし必ずキャンセル処理をお願いいたします。

▶申し込み済みの方で登録内容を修正する場合は、こちらよりログインし登録内容を修正ください。

### ※推奨OS/推奨ブラウザ

講習会を受講する場合は必ずこちらの環境でご視聴ください。

- PC(Windows,Mac)  
Windows10 Google Chrome,Microsoft Edge,Firefox  
※Windows11への対応は動作確認中です。  
Mac OS Safari
- スマホ(タブレット)  
Android Google Chrome  
iOS Safari

※各OS,ブラウザは最新盤版で受講ください。

※Windows8/8.1以前のバージョン及びInternet Explorer, Yahooブラウザ等上記推奨環境以外はサポート対象外となります。

## 2. ログイン

ログインページより登録したID(メールアドレス) 、パスワードにてログインしてください。

※パスワードを忘れた場合は、 [▶パスワードを忘れた方はこちら](#) をクリックし、パスワードの再設定を行ってください。

 日本医師会Web研修システム  
Japan medical Association Webseminar

よくあるご質問 | 申し込み手順

---

●●●●●●●●講習会

ログイン

ログインID(メールアドレス)

パスワード

[▶パスワードを忘れた方はこちら](#)

---

よくあるご質問 | プライバシーポリシー | 申し込み手順

Copyright © Japan Medical Association. All rights reserved.

### 3. ログインパスワードを忘れた場合

ログインパスワードを忘れてしまった場合は、ログイン画面のパスワードを忘れた方はこちらからをクリックし、仮パスワード発行画面より仮パスワードの発行手続きを行ってください。



ログインID(メールアドレス)

パスワード

**ログイン**

[▶パスワードを忘れた方はこちら](#)



**パスワードをお忘れの場合**

仮パスワードを発行します。  
登録したログインID(メールアドレス)を入力してください。

ログインID(メールアドレス)

**必須**

**送信**

ログインID (メールアドレス) を指定し、**[送信]** ボタンをおしてください。  
指定のメールアドレス宛に仮パスワードが記載されたメールが送信されますので、メール本文中のパスワードの変更URLより仮パスワード ログイン画面に進み、仮パスワードでログインし、新しいパスワードを指定ください。



**仮パスワード ログイン**

仮パスワードでログインし、新しいパスワードを登録してください

ログインID(メールアドレス)

仮パスワード **必須**

**パスワード変更**

## 4. 顔写真照合（本人認証）

※講習会の要件に応じて、必要な場合に表示されます。

講習会の設定により、受講条件として本人認証が必須となっている場合には、ログイン後、顔写真照合の画面が表示されます。カメラが複数台接続されている場合は、カメラ選択よりご利用のカメラを指定してください。顔をガイド枠にあわせ、**撮影** ボタンにて顔写真の撮影をおこなってください。照合で問題がなければ受講ページにすすみます。

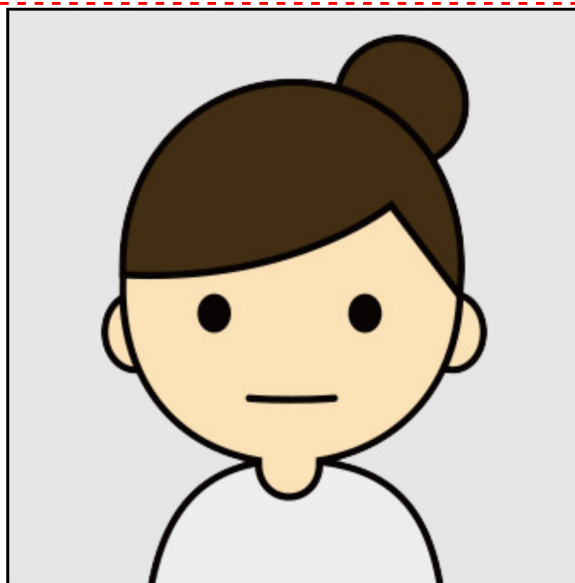
## 顔写真照合

顔写真照合をおこないます。

以下の点に注意して顔写真を撮影してください。

- ◆ 枠内に顔全体が入っているか
- ◆ 顔全体が明るく映っているか
- ◆ マスクを身に付けていないか
- ◆ 帽子やサングラスを身に付けていないか
- ◆ 髪の毛が目にかかっていないか
- ◆ 枠内に本人以外の顔が映っていないか

カメラ選択: ELECOM 2MP Webcam (056e:701a) ▼



撮影

戻る

## 5. 講習会受講ページ（講習会資料）

ログインすると講習会受講ページが表示されます。

講習会資料がダウンロード可能な場合は【講習会資料等一覧】ボタンをクリックできる状態になりますので、ボタンを押し、受講前に講習会資料一覧ページより講習会資料をダウンロードしてください。

※講習会、演題の設定により資料がない場合があります。

### ●講習会資料

認定産業医学生涯研修 生涯（更新） 1.0 単位  
 日医生涯教育制度 cc11 1.0 単位  
 日医生涯教育制度 cc11 1.0 単位  
 日医生涯教育制度 cc11 1.0 単位

受講証明等一覧 講習会資料等一覧

●2021/06/25（金） 13:00～16:20

13:00～14:10  
 医師の働き方改革に関する議論の経緯について

## 6. 講習会受講ページ（受講受付中）

演題のライブ配信が始まるまでは【準備中】と表示されていますが、受講準備が整うと【受講受付中】に変わります。

【受講受付中】ボタンをクリックし、動画視聴ページに進み、ライブ配信が開始されるまでそのまま待機ください。

※演題開始時間前に必ず、【受講受付中】ボタンより動画視聴ページに進み、待機してください。

※特に記載がない場合、当日第一演題は演題開始時間の10分前より【受講受付中】に変わります。

ライブが開始されると、【受講受付中】が【ライブ配信】変わります。

### ●講習会受講ページ（受講受付中）

講習会資料等一覧

●2021/06/25（金） 13:00～16:20

13:00～14:10  
 医師の働き方改革に関する議論の経緯について

講師所属：日本医師会 副会長  
 講師名：今村 聡  
 取得単位  
 認定産業医学生涯研修 生涯（専門） 1.0  
 日医生涯教育制度 cc11 1.0

テスト回答期限：2021/07/02

受講受付中

14:15～15:15  
 厚生労働省「医師の働き方改革の推進に関する検討会 中間とりまとめ」について

講師所属：日本医師会 常任理事  
 講師名：城守 国斗  
 取得単位  
 認定産業医学生涯研修 生涯（更新） 1.0  
 日医生涯教育制度 cc11 1.0

準備中

## 7. 講習会受講ページ（ライブ配信中）

講習会受講ページで、演題のライブが開始されると、**【受講受付中】**が**【ライブ配信中】**に変わります。  
 ※既にライブ配信が始まっていますので、すぐに動画視聴ページに進んでください。

### ●講習会受講ページ

● 2021/06/25 (金) 13:10~16:20

13:10~14:10  
**医師の働き方改革に関する議論の経緯について**

講師所属：日本医師会 副会長  
 講師名：今村 聡  
**取得単位**  
 認定産業医学生涯研修 生涯（専門） 1.0  
 日医生涯教育制度\_cc11\_1.0

ライブ配信中

14:15~15:15  
**厚生労働省「医師の働き方改革の推進に関する検討会 中間とりまとめ」について**

講師所属：日本医師会 常任理事  
 講師名：城守 国斗  
**取得単位**  
 認定産業医学生涯研修 生涯（更新） 1.0  
 日医生涯教育制度 cc11 1.0

準備中

## 8. 動画視聴ページ（ライブ配信前）

講習会受講ページより動画視聴ページに進んだ際に、ライブの配信前の場合、『**演題開始までしばらくお待ちください**』と表示されています。ライブが配信されると、自動的に画面に**動画再生ボタン**（プレイボタン）が表示されますので、そのままお待ちください。

### ●動画視聴ページ（ライブ配信前）

※動画再生画面に**X**印が表示されたり、動画の再生が停止した場合は、**こちら**をクリックして再度再生をお試しください。

動画テスト視聴

開始までしばらくお待ちください。

ここに視聴コードが表示されます。

コード入力欄

送信

## 9. 動画視聴ページ（ライブ配信開始）

動画視聴ページでライブ配信が始まると画面に**動画再生ボタン**（プレイボタン）が表示されますので、動画再生ボタンを押して、動画の再生を開始してください。

※**動画再生ボタンを押さないと動画の再生は始まりませんので、必ず動画再生ボタンを押してください。**



## 10. 動画視聴時の注意事項

単位取得対象の演題につきましては、動画視聴ページに視聴の注意事項が表示されますので、**必ずご確認ください。**

※**表示内容は演題により異なる場合がありますので、毎回必ずチェックください。**

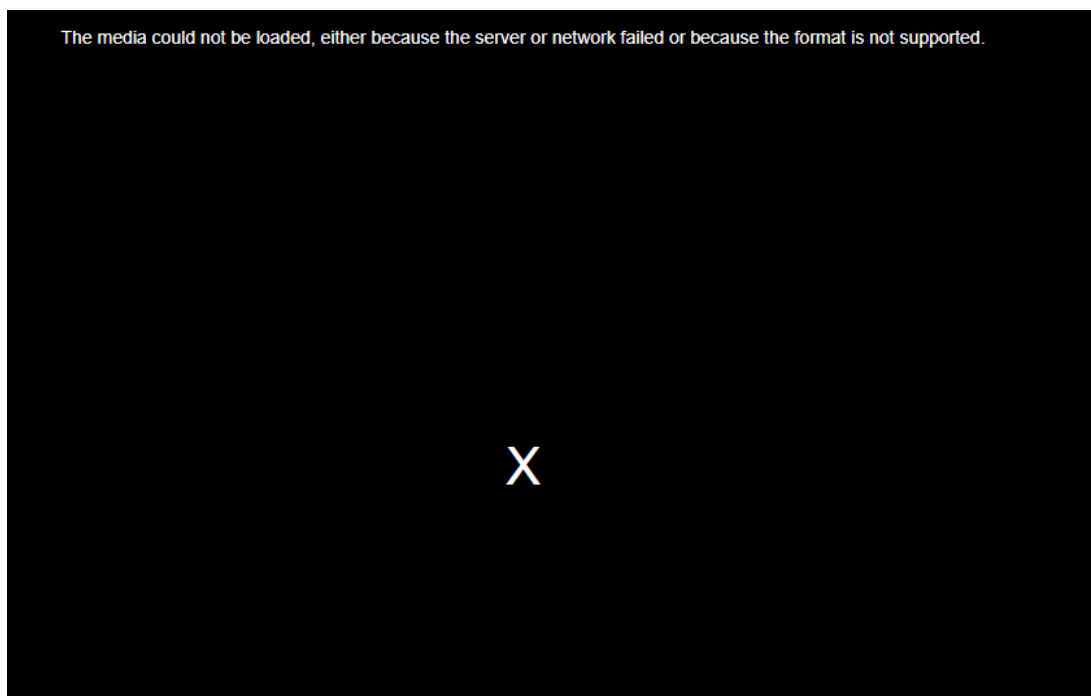
### ●動画視聴時の注意事項

- ◆動画視聴中は、一時停止ボタンを押さないでください。  
リアルタイムで動画が再生されているため、一時停止中の動画は視聴できません（解除時、動画が飛びます）。  
また、一時停止中は視聴確認できないため、一定の時間一時停止することにより単位を取得できない場合があります。
- ◆動画視聴中は、動画を全画面表示に切り替えないでください。全画面表示では「視聴コード」等が正しく表示されず、単位が取得できない場合があります。
- ◆動画視聴中に動画が再生できなくなった（フリーズ等）場合はページをリフレッシュし再度再生をお試しください。
- ◆この演題には、単位取得の合格基準として【視聴コード】の回答が設定されています。
- ◆演題が終了するまでの間に、ライブ画面に1回以上「視聴コード」が表示されます。
- ◆視聴コードが表示されたら、表示された視聴コードを「コード入力欄」に入力して送信してください。
- ◆「視聴コード」はコピー&ペーストは出来ません、キーボードから正しく入力してください。
- ◆演題終了時に、最後までご視聴いただいたことを確認するため「動画視聴確認」ボタンが表示されます。
- ◆この演題の各「視聴コード」の回答及び[動画視聴確認]ボタン押下の制限時間は、●●分です。
- ◆各「視聴コード」を●●分以内に送信しない場合や、[動画視聴確認]ボタンを押さなかった場合、単位が取得できない場合があります。
- ◆この演題は、スマートフォンでの視聴はできません。

## 11. 動画視聴エラー

動画再生中に画面が固まったり、動画の再生が止まってしまった場合には、ブラウザの[更新]ボタン(ctrl+R)にてブラウザを更新してみてください。また、インターネットの接続状況をご確認ください。

※下記の画面になった場合は、配信元のエラーですので配信が開始されるまでおまちください。



## 12. 動画視聴ページ（視聴コード）

※講習会の要件に応じて、必要な場合に表示されます。

動画の再生中（視聴中）に視聴コードが表示された場合は、**コード入力欄**に表示された視聴コードを**制限時間内**に入力し、**送信** ボタンを押してください。

※下記、画面例の場合、視聴コードは「GMH」となります。

※視聴コードの文字種、桁数、出現回数は演題により異なります。

※視聴コードの入力制限時間は演題によって異なります。動画視聴ページ内の注意書きを必ずご参照ください。

### ●動画視聴ページ（視聴コード）

※動画再生画面にX印が表示されたり、動画の再生が停止した場合は、[こちら](#)をクリックして再度再生をお試しください。

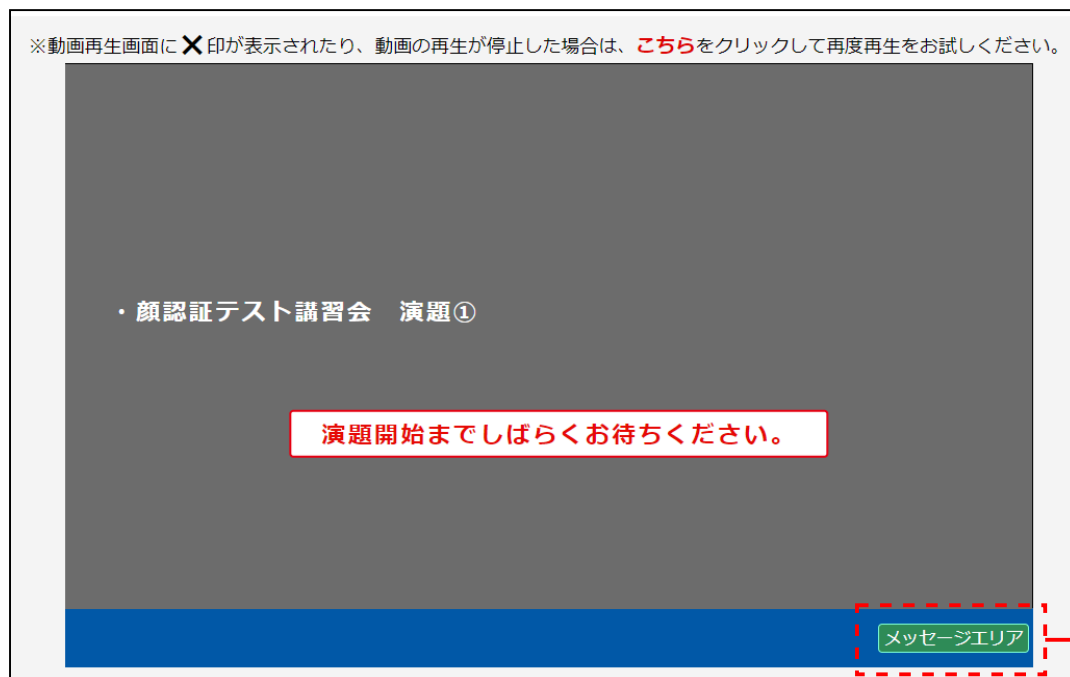
画面下部の視聴コードを入力して送信してください

新型コロナウイルスワクチン接種時の  
アナフィラキシーへの対応

視聴コード：GMH



## 13. メッセージ機能

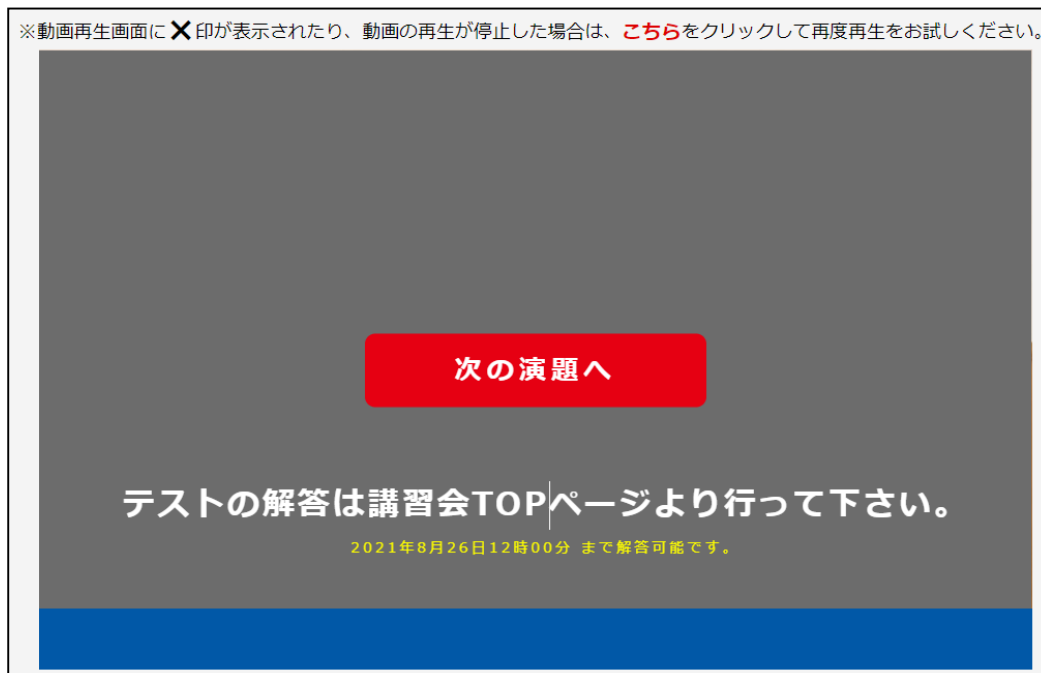
**※講習会の要件に応じて、必要な場合に表示されます。**メッセージ機能が設定されている講習会では、動画視聴ページに **メッセージエリア** ボタンが表示されます。メッセージエリアの **[メッセージリスト]** 欄には主催者からのメッセージが表示されます。主催者、講師などへの質問、メッセージなどは、**[主催者宛メッセージ]** 欄に入力し、**メッセージ送信** ボタンによりメッセージを送信してください。

## 10. 動画視聴ページ（次の演題へ）

演題のライブ配信が終了し次の演題がある場合は、**次の演題へ** ボタンが表示されます。続いて演題を視聴する場合は、必ず **次の演題へ** ボタンを押して、次の演題視聴に進んでください。

※ **次の演題へ** ボタンを押さないと、次の演題の視聴ができませんので、ご注意ください。

演題にテストが設定されている場合は、『**テストの解答は講習会TOPページより行ってください。99年99月99日99時99分まで回答可能です。**』とメッセージが表示されます。視聴終了後に講習会TOPページに戻り。テスト解答に進んでください。



## 11. 受講終了（受講完了確認）

全ての演題の配信が終了すると、『**全ての演題の配信が終了しました。受講完了確認のため【受講を終了する】ボタンを押してください。**』のメッセージが表示されますので、受講完了確認の為 **受講を終了する** ボタンを必ず押してください。

講習会の要件に応じて必要な場合には **認証して退席** が表示されます。再度顔認証照合のうえ、退席ください。テスト等の設定がある場合には、[講習会TOPページへ]にて講習会受講ページに戻り、[テスト解答]に進んでください。



## 12. テスト解答

※講習会の要件に応じて、必要な場合に表示されます。

演題にテストが設定されている場合（全ての演題にテストが設定されている訳ではありません。）は、講習会受講ページの該当演題欄に [テスト解答](#) ボタンが表示されます。

ボタンをして、テスト解答ページに進んでください。

※テストが設定されている演題の場合、単位取得等の条件としてテスト解答が必須となりますので、期限内に解答をお願いします。

### ●講習会受講ページ（テスト解答）

●2021/06/25 (金) 13:10~16:20

13:10~14:10  
**医師の働き方改革に関する議論の経緯について**

講師所属：日本医師会 副会長  
 講師名：今村 聡  
**取得単位**  
 認定産業医学生涯研修 生涯（専門） 1.0  
 日医生涯教育制度 cc11 1.0

アーカイブ視聴期限：2021/08/05 11:59  
 テスト回答期限：2021/07/07 23:59

アーカイブ視聴

テスト解答

---

14:15~15:15  
**厚生労働省「医師の働き方改革の推進に関する検討会 中間とりまとめ」について**

講師所属：日本医師会 常任理事  
 講師名：城守 国斗  
**取得単位**  
 認定産業医学生涯研修 生涯（更新） 1.0  
 日医生涯教育制度 cc11 1.0

## 13. 受講証明等のダウンロード

※講習会の要件に応じて、必要な場合に表示されます。

講習会が終了し、主催者による判定により合格した場合に、講習会の要件に応じて必要な場合には [受講証明等一覧](#) ボタンが表示されます。 [受講証明等一覧](#) をクリックし受講証明一覧より証明書をダウンロードしてください。

※受講証明発行がダウンロードできるまでは数日かかります。

### ●講習会受講ページ（受講証明、講習会資料）

受講証明等一覧

講習会資料等一覧

●2021/06/25 (金) 13:10~16:20

13:10~14:10  
**医師の働き方改革に関する議論の経緯について**

講師所属：日本医師会 副会長  
 講師名：今村 聡  
**取得単位**  
 認定産業医学生涯研修 生涯（専門） 1.0  
 日医生涯教育制度 cc11 1.0